

МОДУЛЬНАЯ ПРЕДОХРАНИТЕЛЬНАЯ МУФТА "DSM" ВЫСОКОСКОРОСТНОЕ РЕШЕНИЕ ДЛЯ ТЯЖЕЛОЙ ПРОМЫШЛЕННОСТИ

■ ТЕХНИЧЕСКИЕ ХАРАКТЕРИСТИКИ



Предохранительное устройство стальной конструкции обладает высокой механической прочностью

Свободное вращение после размыкания с низким остаточным крутящим моментом

Не требует технического обслуживания

Отличное соотношение технических характеристик/веса

Компактная и прочная конструкция

Подходит для высокой скорости вращения

Простая система калибровки и повторного замыкания

Легко меняющиеся характеристики благодаря модульности конструкции

Имеет защиты от внешних воздействий

■ ИСПОЛНЕНИЕ ПО ЗАПРОСУ

Может комплектоваться с эластичной муфтой для амортизации стартового момента
поглощает вибрации и нивелирует возможное отклонение вала

Может комплектоваться с жесткой дисковой муфтой для беззазорной передачи

Возможна установка пластины с микропереключателем для электрического сигнала

■ ОСНОВНОЕ ПРИМЕНЕНИЕ

Мельницы
Экструдеры
Горная промышленность
Конвейеры
Землеройные машины

■ ПРЕИМУЩЕСТВА И ВЫГОДА

Защищает мотор-редуктор при случайной внешней перегрузке
Защищает ведущие элементы оборудования при случайном наезде на упор
Защищает ведущие элементы от поломки
Защищает конвейеры от зажатия продукта

Компания НПП «Сервомеханизмы»
(351) 236-01-55, (499) 390-97-51

Модульная ПРЕДОХРАНИТЕЛЬНАЯ МУФТА “DSM”: введение

ОПИСАНИЕ

DSM это новая ComInTec предохранительная муфта модульной конструкции, специализирующаяся на применениях с высоким моментом, большими диаметрами валов, высокой скоростью вращения и большой инерцией.

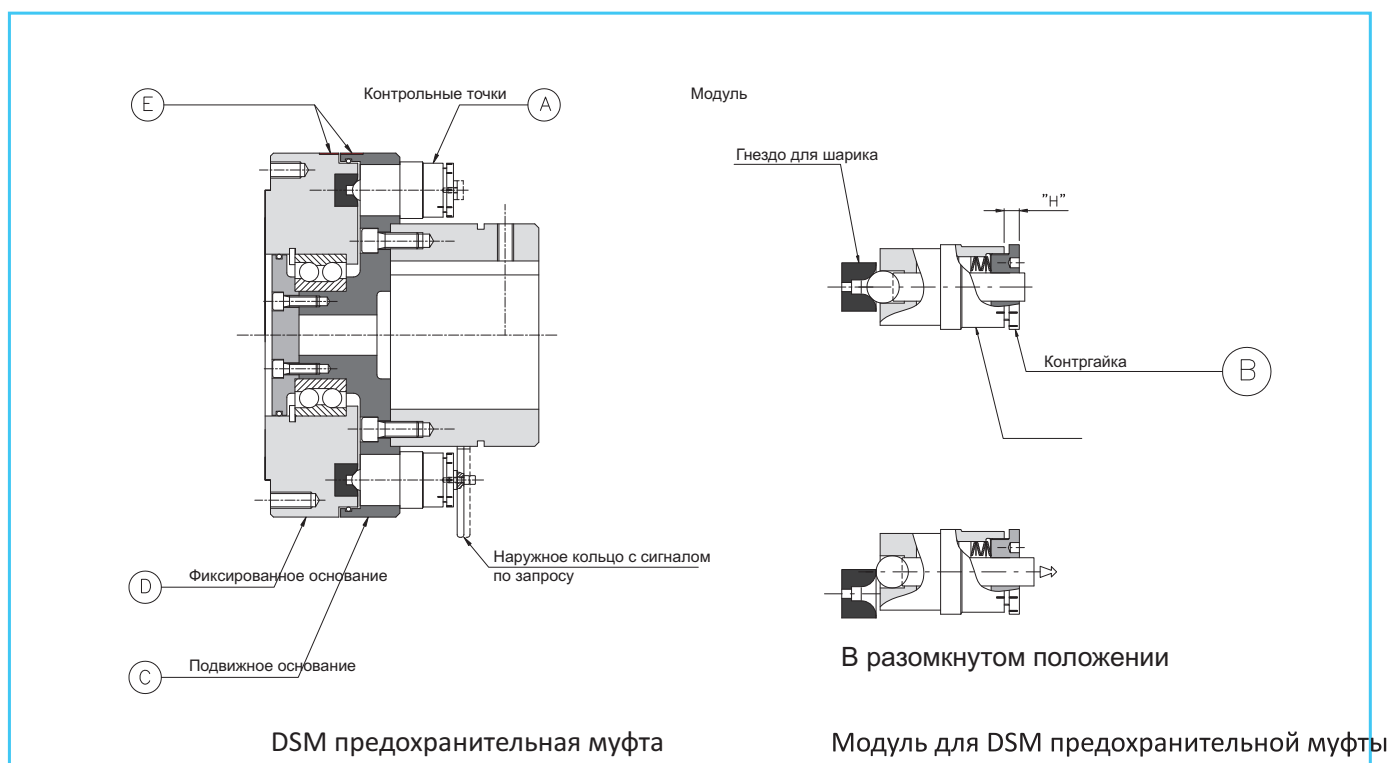
Установка момента при перегрузки зависит от количества установленных модулей и пружин.

DSM изготавливается полностью из стали, подвергается специальной термообработке для обеспечения продолжительного срока службы и отлаженной эксплуатации. Просто сняв внешние модули возможно заменить или перекалибровать без необходимости полной замены устройства.

Поэтому модули можно держать на складе для быстрой замены, сокращения возможных простоев и and loss of productivity.

Крутящий момент можно также менять с помощью модулей, которые устанавливаются простым вращением регулировочной гайки до получения размеров в таблице.

Изделия также может быть оснащено наружным кольцом для сигнала при возникновении перегрузки. Сигнал осуществляется с помощью индуктивного датчика или микропереключателя. Это остановит передачу после перегрузки.



КАЛИБРОВКА ИЗДЕЛИЯ

Момент калибровки регулируется снаружи с помощью регулировочной гайки. Таким способом можно увеличить или сократить натяжение пружины.

Регулировочная кольцевая гайка (B) имеет пазы на окружности, в то время как на самом модуле имеется контрольная точка.

При каждом вращении гайки, соответствующему одному пазу, достигается момент. Момент также зависит от количества смонтированных модулей (для этой группы, например, необходимо 3 или 6 модулей).

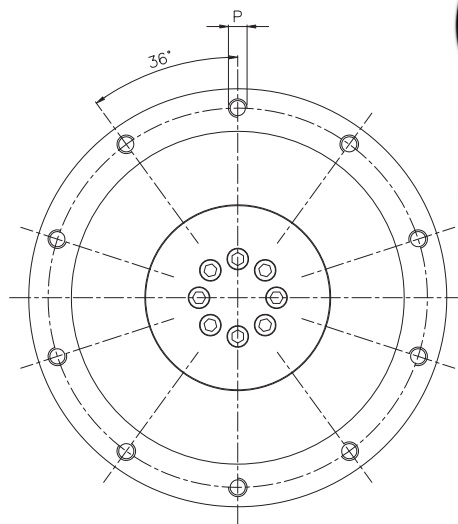
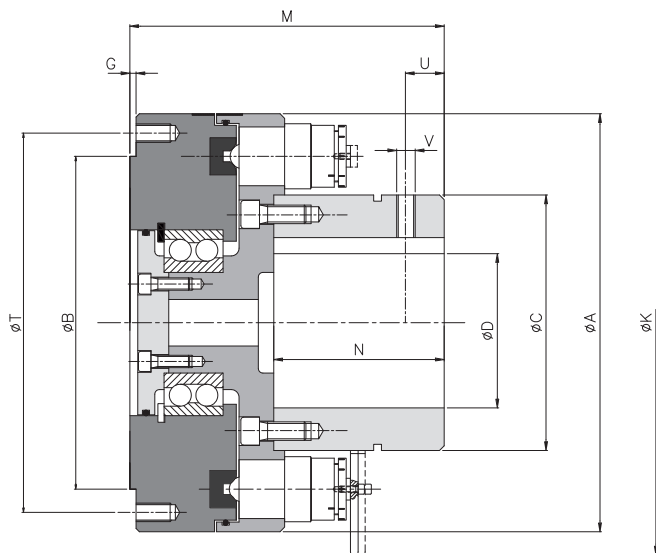
Важно, чтобы все гайки единичных модулей регулировались. Для того, чтобы настроить изделие, мы создали несколько калибровочных таблиц. При достижении требуемой калибровки регулировочная гайка блокируется радиально с помощью установочного винта.

ПОВТОРНОЕ ВКЛЮЧЕНИЕ

Повторное включение предохранительной муфты осуществляется вручную и только когда устройство полностью остановлено.

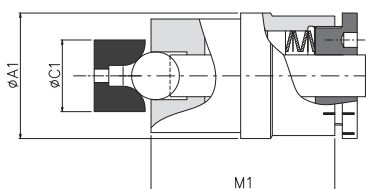
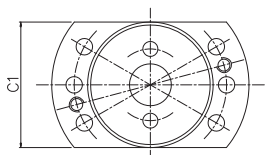
Повернуть фиксированное основание (D) или подвижное основание © таким способом, чтобы контрольные точки (E) оказались на одной линии

В таком положении соедините разъемы модулей легким нажатием с помощью инструмента и/или резинового молоточка.



РАЗМЕРЫ ПРЕДОХРАНИТЕЛЬНОЙ МУФТЫ

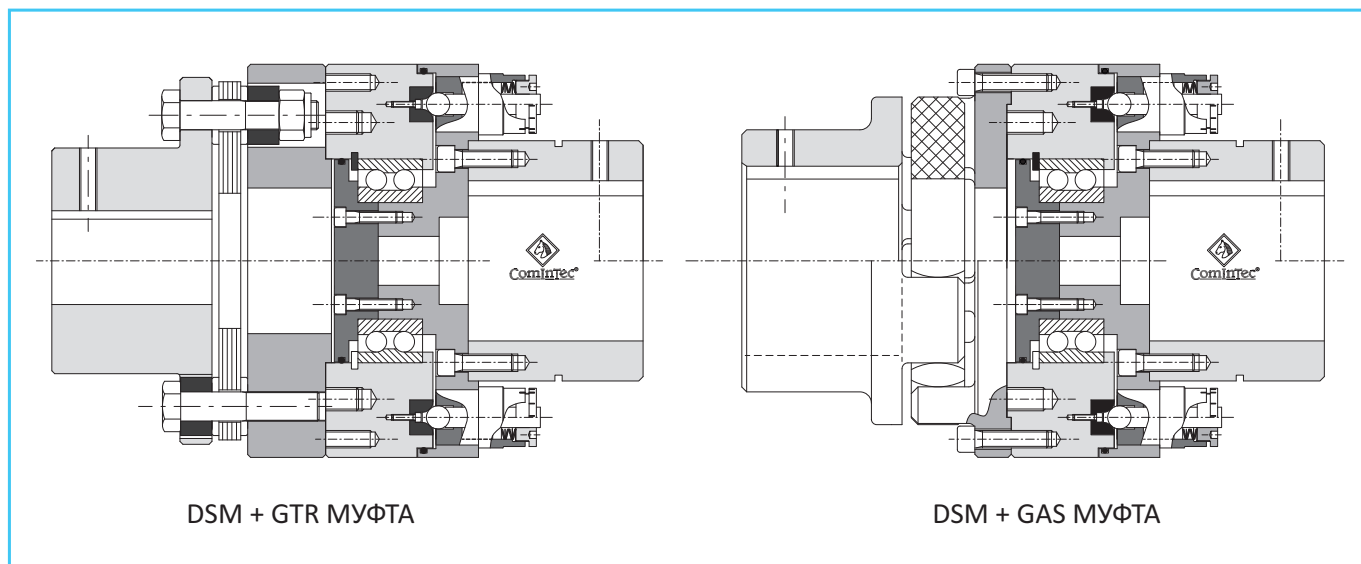
| Типо размер | Кол-во модулей | Момент [Нм] | A | B | C | D H7 макс | G | K | M | N | P | T | U | V | Ход штока [мм] | Макс. Скорость [Об/мин] | Масса [кг] |
|-------------|----------------|-------------|-----|-----|-----|-----------|---|-----|-----|-----|-----|-----|----|-----|----------------|-------------------------|------------|
| 0 | 6 | 600 - 1400 | 230 | 185 | 140 | 95 | 3 | 260 | 175 | 95 | M10 | 210 | 20 | M10 | 3,4 | 3800 | 40 |
| 1 | 3 | 820 - 1590 | 270 | 215 | 165 | 110 | 4 | 300 | 204 | 110 | M12 | 245 | 25 | M12 | 3,9 | 3000 | 65 |
| | 6 | 1430 - 3100 | | | | | | | | | | | | | | | |
| 2 | 3 | 2400 - 4500 | 350 | 250 | 215 | 140 | 5 | 380 | 265 | 145 | M16 | 315 | 30 | M16 | 5,1 | 3400 | 135 |
| | 6 | 4000 - 8000 | | | | | | | | | | | | | | | |



РАЗМЕРЫ МОДУЛЕЙ

| Типоразмеры модулей | A1 | B1 | C1 | M1 |
|---------------------|------|----|----|------|
| 1 | 36,5 | 20 | 37 | 54 |
| 2 | 42 | 24 | 42 | 61,5 |
| 3 | 56 | 32 | 55 | 80 |

МОДУЛЬНАЯ ПРЕДОХРАНИТЕЛЬНАЯ МУФТА “DSM”: другие муфты



Исполнение с соединением через муфту для соосной передачи

DSM + GTR: комплектация с жесткой дисковой муфтой для торсионной беззазорной передачи

DSM + GAS : комплектация с эластичной муфтой для поглощения вибрации и смещений

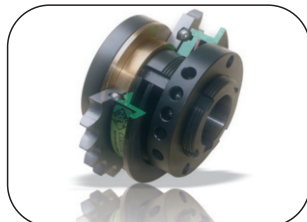
ПОЛНЫЙ АССОРТИМЕНТ

ПРЕДОХРАНИТЕЛЬНЫХ МУФТ

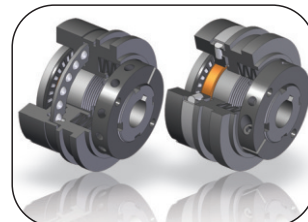
ФРИКЦИОННАЯ ПРЕДОХРАНИТЕЛЬНАЯ МУФТА “DF”



ЭКОНОМИЧНАЯ ШАРИКОВАЯ МУФТА “EDF/F”



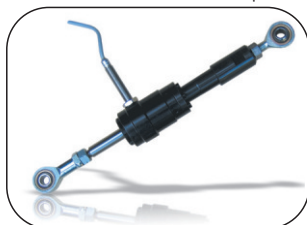
ШАРИКОВАЯ ИЛИ РОЛИКОВАЯ МУФТА “DSS или DSR”



БЕЗЗАЗОРНАЯ МУФТА “DSS/SG”



ОСЕВОЙ ОГРАНИЧИТЕЛЬ КРУТЯЩЕГО МОМЕНТА “DSA”



ПНЕМАТИЧЕСКИЕ МУФТЫ “AP”



Компания НПП «Сервомеханизмы»
(351) 236-01-55, (499) 390-97-51