



ОПРОСНЫЙ ЛИСТ НА ВИНТОВЫЕ ДОМКРАТЫ

1. Данные клиента.

ОРГАНИЗАЦИЯ			
АДРЕС			
КОНТАКТНОЕ ЛИЦО			
Должность	Телефон	Факс	
Дополнительно			

2. Общие сведения о применении

2.1. Область применения, механизм, устройство, где планируется применить домкрат:

--

2.2. Необходимое количество домкратов:

2.3. Усилие действующее на домкрат (указать значение и единицы измерения):

Динамическое (при движении):

Статическое (в неподвижном состоянии):

Усилие указано (поставьте «X»):

Точно Приблизительно

Если усилие непостоянно при выдвигании штока, опишите характер нагружения:

--

2.4. Длина перемещения, хода (укажите значение и единицы)

2.5. Время перемещения, хода (укажите значение и единицы)

2.6. Скорость перемещения (укажите значение и единицы)

2.7. Частота включений/выключений, количество циклов:

За 10 минут В час За смену

2.8. Ожидаемый срок эксплуатации

2.9. Окружающая среда:

Температура от °C До °C

Влажность от % До %

Наличие пыли (поставьте «X»)

Агрессивность среды, наличие взрывоопасных паров, газов (заполните при необходимости)

--



НПП СЕРВОМЕХАНИЗМЫ

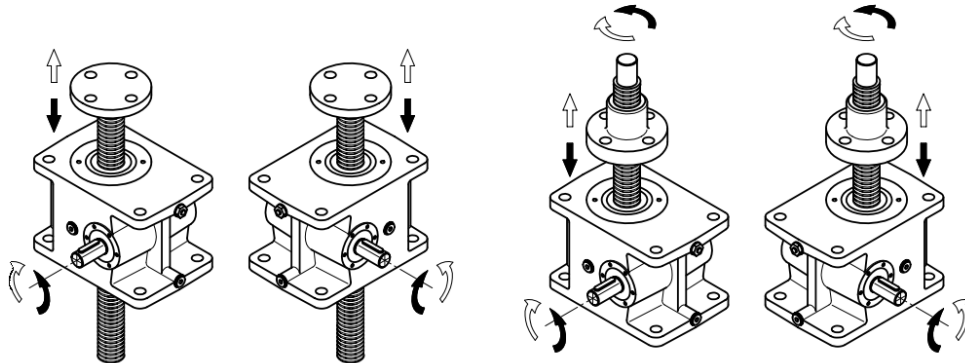
НОВЫЕ ИДЕИ В ЛИНЕЙНОМ ДВИЖЕНИИ

454084, Россия, г. Челябинск, ул. Каслинская, д. 77. Телефон: +7-351-2360155, факс: +7-351-7901116

Сайт: <http://www.servomech.ru>, e-mail: info@servomech.ru, sales@servomech.ru



3. Выбор модели домкрата (поставьте «X»)



Модель А (с перемещающимся винтом)

Модель В (с перемещающейся гайкой)

4. Выбор исполнения входного вала (поставьте «X» в третьей строке):

Исполнение 1	Исполнение 2	Исполнение 3	Исполнение 4	Исполнение 5	Исполнение 6
<input type="checkbox"/>	<input type="checkbox"/>	<input type="checkbox"/>	<input type="checkbox"/>	<input type="checkbox"/>	<input type="checkbox"/>

4.1. Для исполнений 3-6 укажите необходимый тип двигателя:

Двигатель не нужен

Двигатель постоянного тока (укажите напряжение)

Двигатель 1-фазный 220 В

Двигатель 3х-фазный 220/380В

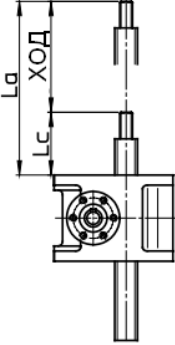
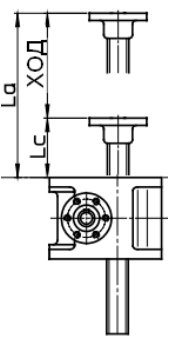
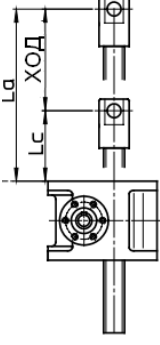
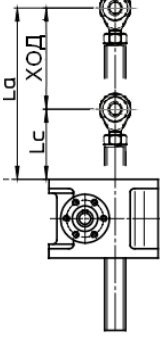
5. Выбор монтажного положения (поставьте «X» в нижней строке)

Перемещение вверх		Перемещение вниз		Перемещение горизонтально	
<input type="checkbox"/>	<input type="checkbox"/>	<input type="checkbox"/>	<input type="checkbox"/>	<input type="checkbox"/>	<input type="checkbox"/>
Левое	Правое	Правое	Левое	Правое положение	Левое положение
<input type="checkbox"/>	<input type="checkbox"/>	<input type="checkbox"/>	<input type="checkbox"/>	<input type="checkbox"/>	<input type="checkbox"/>



6. Аксессуары для модели А

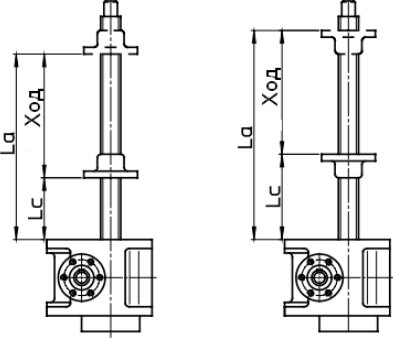
6.1. Наконечник винта и начальное/конечное положение винта (поставьте «X» в первой строке):

Наконечник с резьбой	Наконечник фланец	Наконечник с отверстием	Наконечник с кольцом
			
Ход:	Ход:	Ход:	Ход:
La:	La:	La:	La:
Lc:	Lc:	Lc:	Lc:

6.2. Защита (поставьте «X» напротив нужной позиции):

Защитный гофр винта (защита верхней части винта от пыли) В	
Направляющие втулки (уменьшение бокового люфта) TG	
Осевая настройка зазора(уменьшение осевого люфта) RMG	
Защитная труба (защита нижней части винта) Т	
Защитная гайка (защита от полного выворачивания винта) SN	
Защита от проворота винта AR	
Датчики конечных положений FCP или FCM	
Гайка безопасности (на случай разрушения основной гайки) MSA	

7. Аксессуары для модели В (поставьте «X» напротив нужной позиции):

	Защитный гофр	
	Осевая настройка зазора (уменьшение осевого люфта) RMG	
	Гайка безопасности (на случай разрушения основной гайки) MSB	
Ход:		
La:		
Lc:		

8. Для обеих моделей возможна установка домкратов на цапфе, при необходимости выберите:

Цапфа со стороны наконечника винта (гайки)

Цапфа с обратной стороны

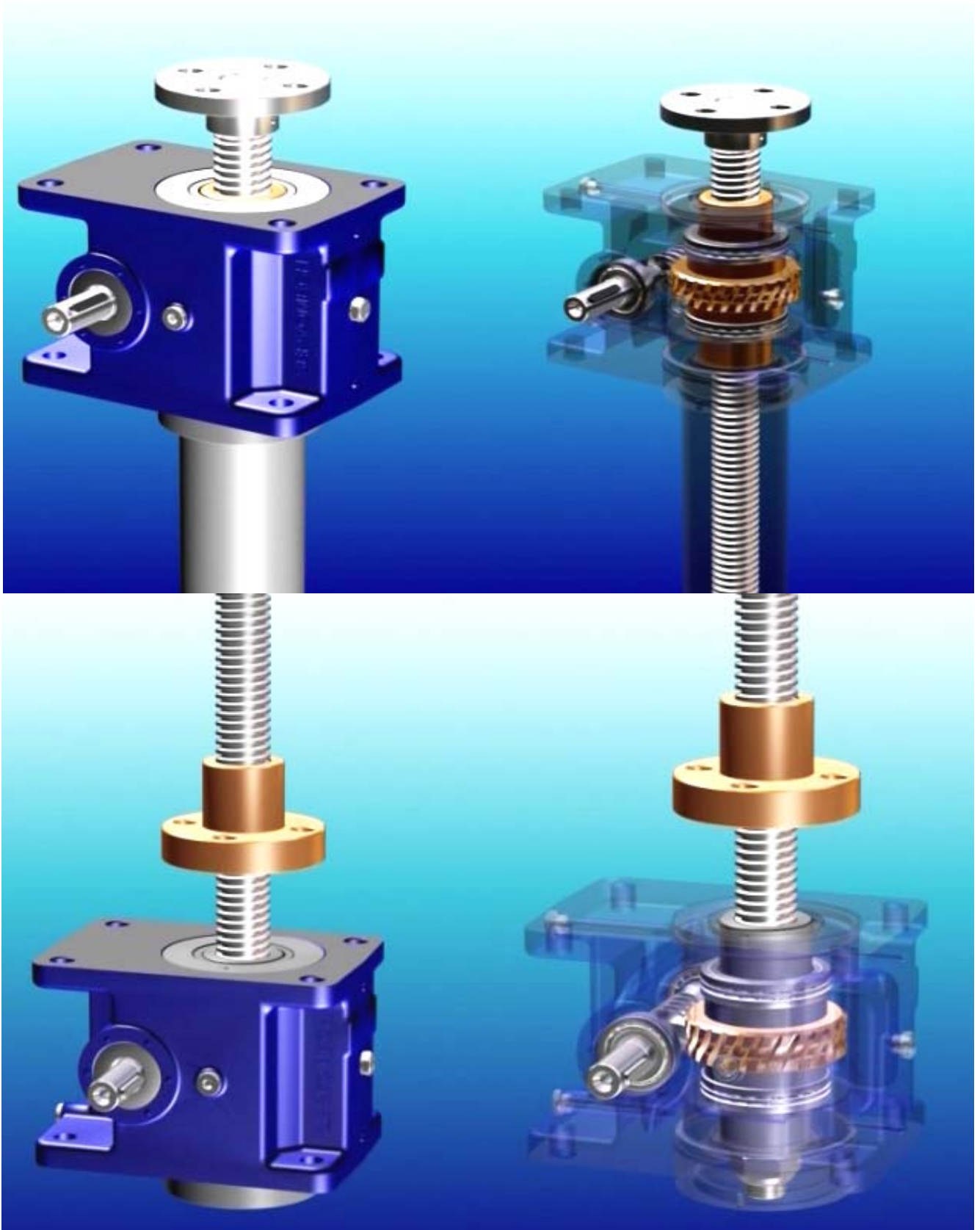
9. Можете разместить любую дополнительную информацию, эскизы, чертежи. Заполненные опросные листы присылайте на электронную почту info@servomech.ru или sales@servomech.ru
 Также можете распечатать их и выслать по факсу +7 (351) 790-11-16.



НПП СЕРВОМЕХАНИЗМЫ

НОВЫЕ ИДЕИ В ЛИНЕЙНОМ ДВИЖЕНИИ

454084, Россия, г. Челябинск, ул. Каслинская, д. 77. Телефон: +7-351-2360155, факс: +7-351-7901116
Сайт: <http://www.servomech.ru>, e-mail: info@servomech.ru, sales@servomech.ru



При возникновении трудностей с заполнением опросных листов, просим обращаться в Технический Отдел НПП «Сервомеханизмы». После получения заполненных форм техническим отделом, специалисты предоставляют варианты подобранных винтовых домкратов, в случае необходимости предлагают дополнительную комплектацию, высылают коммерческое предложение и чертежи в масштабе 1:1 в требуемых Вам форматах.