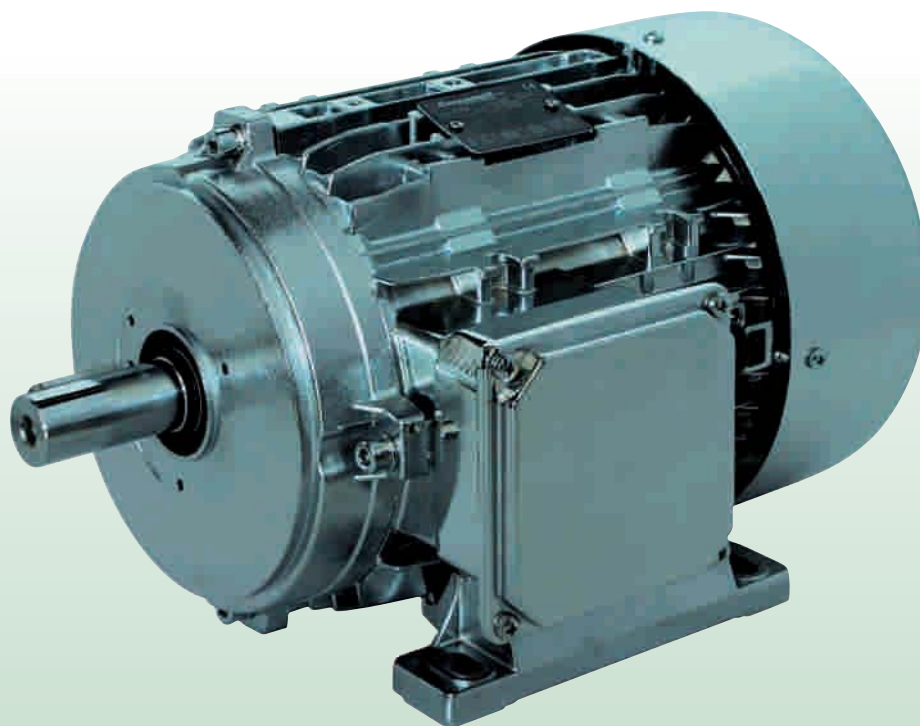




серия **MRE**



*Высокоэффективные асинхронные
трехфазные электродвигатели*

Высокоэффективные асинхронные трехфазные электродвигатели

- закрытого исполнения
- с наружной вентиляцией
- короткозамкнутый ротор
- класс защиты IP 55
- типоразмер электродвигателя M90-M160

Значения, указанные в таблицах, получены опытным путем в соответствии со стандартом IEC 34-1.

J = момент инерции
 I_n = номинальный ток
 C_n = номинальный момент
 C_s = пусковой момент
 L_s = пусковой ток
 C_{max} = максимальный момент

2 полюса

3000 об/мин - 50 Гц

Обмотка с изменением напряжения

230В/400В/50Гц ± 10% В
266В/460В/60Гц ± 10% В.

ТИП	Мощность		Частота вращения <i>об/мин</i>	J гм ²	КПД η %	Кэф-нт мощность cos φ	Ток при 400В I _n А	Номинальный крутящий момент C _n Нм	Кратность пускового момента и тока	
	кВт	Л.С.							$\frac{C_s}{C_n}$	$\frac{I_s}{I_n}$
MRE90L	1,5	2	2900	150	84,2	0,84	3,1	5	3,2	6,1
MRE100	2,2	3	2920	270	85,9	0,8	4,7	7,4	3,6	6,4
MRE100	3	4	2940	310	87,1	0,77	6,5	9,7	3,2	6,2
MRE112	4	5,5	2940	650	88,1	0,77	8,5	13,2	3	6,2
MRE132S	5,5	7,5	2940	1365	89,2	0,88	10,2	18,2	3,1	7
MRE132L	7,5	10	2950	1560	90,1	0,83	14,5	24,3	3,4	8,4
MRE132L	9,3	12,5	2950	1760	90,5	0,86	17,3	30,5	3	8,2
MRE160S	11	15	2960	3600	91,2	0,86	20,3	36	3,5	6,8
MRE160L	15	18,7	2970	4400	91,9	0,8	29,5	48,55	3,7	7,2

4 полюса

1500 об/мин - 50 Гц

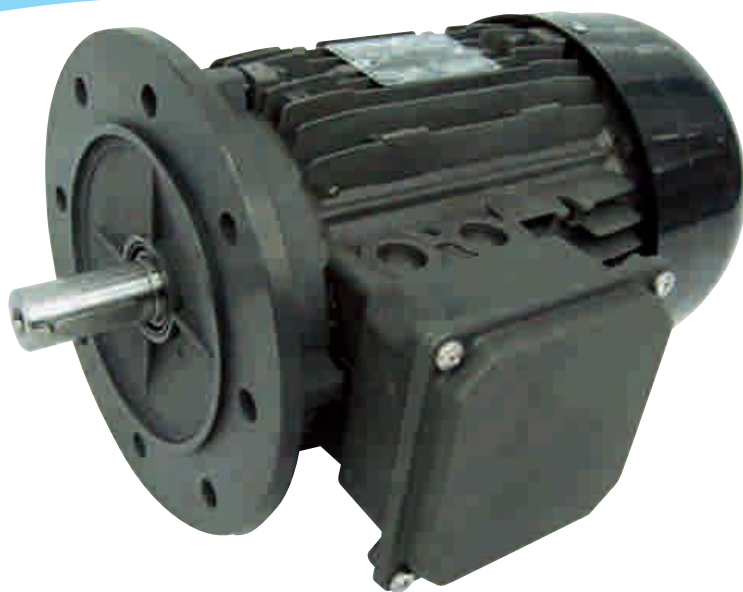
Обмотка с изменением напряжения

230В/400В/50Гц ± 10% В
266В/460В/60Гц ± 10% В.

ТИП	Мощность		Скорость вращения <i>rpm</i>	J гм ²	КПД η %	Кэф-нт мощность cos φ	Ток при 400В I _n А	Номинальный крутящий момент C _n Нм	Кратность пускового момента и тока	
	кВт	Л.С.							$\frac{C_s}{C_n}$	$\frac{I_s}{I_n}$
MRE90L	1,5	2	1440	303	85,3	0,82	3,1	10	2,5	6
MRE100	2,2	3	1450	535	86,7	0,83	4,5	14,8	2,6	6,3
MRE100	3	4	1450	595	88	0,70	6,7	20	3,5	6,3
MRE112	4	5,5	1470	1440	88,6	0,83	7,8	26	2,9	4,8
MRE132S	5,5	7,5	1470	3020	90,6	0,81	10,7	35,8	4,1	9,2
MRE132L	7,5	10	1460	3200	91	0,80	14,7	48,8	3,5	7,3
MRE132L	9,3	12,5	1470	3450	90,7	0,77	19,3	61	3,3	5,1
MRE160L	11	15	1470	8200	91,4	0,77	22,7	71,3	3,6	5,84

Электродвигатели с обмоткой, полностью пропитанной компаундом

Все наши электродвигатели имеют обмотку, полностью пропитанную смолой, для использования в условиях влажного климата или при длительном контакте с водой. Ротор имеет защиту для использования в тропическом климате и имеет степень защиты IP67.

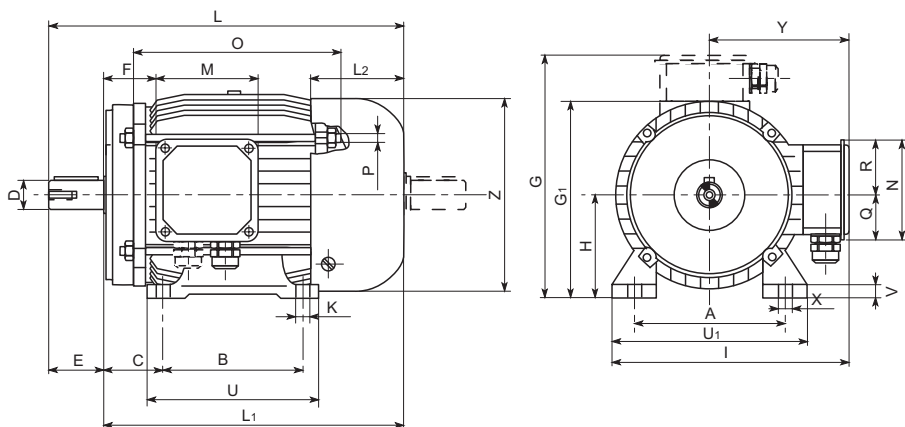


Электродвигатели с защитой от солевых отложений

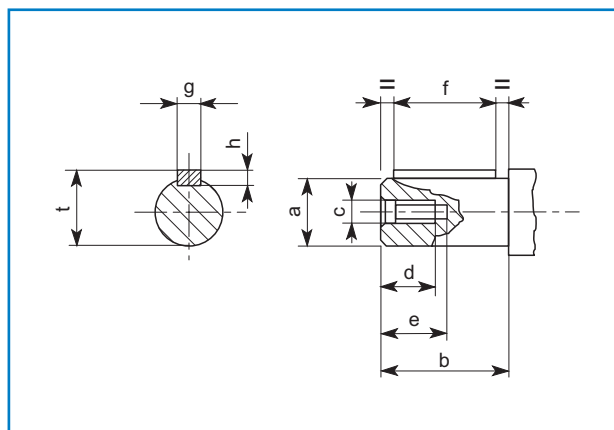
Все электродвигатели и части двигателей из алюминия имеют сейчас защиту для использования в условиях соленой среды, а также имеют степень защиты IP66.

Установочные и присоединительные размеры

B3



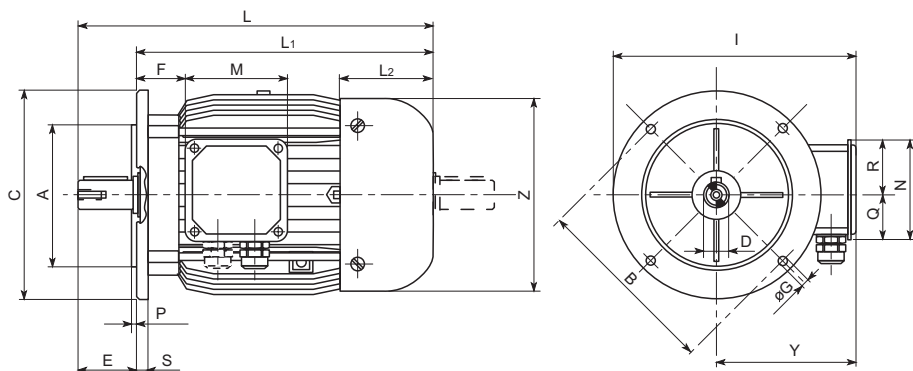
ТИП	A	B	C	D	E	F	G	G ₁	H	I	L	L ₁	L ₂	M	N	O	P	Q	R	U	U ₁	V	K	X	Y	Z
56	90	71	36	9	20	30	166	110	56	162	187	167	54	92	92	115	M4	34	58	90	108	9	6	11	110	110
63	100	80	42	11	23	25	178	125	63	175	216	193	61	92	92	138	M4	34	58	105	120	10	7	12	115	123
71	112	90	45	14	30	25	195	139	71	192	245	215	71	92	92	138	M4	40	52	108	136	11	7	12	124	138
80	125	100	50	19	40	30	221	157	80	218	275	235	75	110	110	168	M5	50	60	125	154	11	9,5	17,5	141	156
90S	140	100	56	24	50	33	236	177	90	233	300	250	85	110	110	168	M5	57	57	130	174	14	9,5	17,5	146	176
90L	140	125	56	24	50	33	236	177	90	233	325	275	85	110	110	194	M5	57	57	155	174	14	9,5	17,5	146	176
100	160	140	63	28	60	40	257	196	100	253	365	305	95	110	110	210	M6	57	57	175	192	14	11,2	21,2	157	194
112	190	140	70	28	60	45	281	220	112	282	385	325	99	110	110	224	M6	57	57	175	224	14	11,2	21,2	169	220
132S	216	140	89	38	80	50	327	260	132	325	460	380	117	124	124	241	M8	62	62	180	260	16	11,2	21,2	195	256
132L	216	178	89	38	80	50	327	260	132	325	490	410	117	124	124	280	M8	62	62	218	260	16	11,2	21,2	195	256
160S	254	210	108	42	110	90	392	315	160	390	600	490	145	185	172	330	M10	86	86	260	318	23	13	23	232	310
160L	254	254	108	42	110	90	392	315	160	390	644	534	145	185	172	374	M10	86	86	304	318	23	13	23	232	310



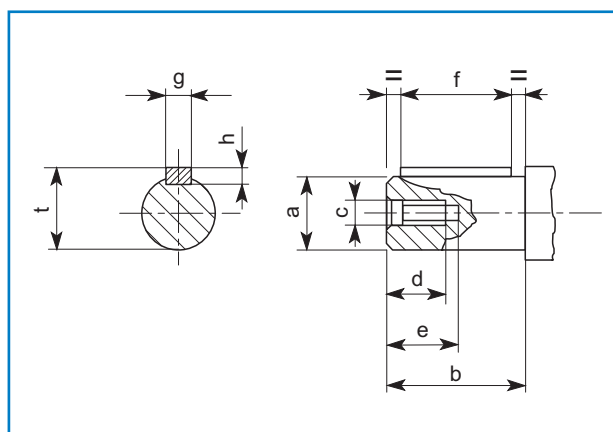
ТИП	a	b	c	d	e	f	g	h	t
56	9	20	M4	10	14	15	3	3	10,2
63	11	23	M4	10	14	15	4	4	12,5
71	14	30	M5	13	18	20	5	5	16
80	19	40	M6	16	22	30	6	6	21,5
90	24	50	M8	20	28	35	8	7	27
100/112	28	60	M10	25	35	45	8	7	31
132	38	80	M12	32	44	60	10	8	41
160	42	110	M16	32	44	90	12	8	45

Установочные и присоединительные размеры

B5



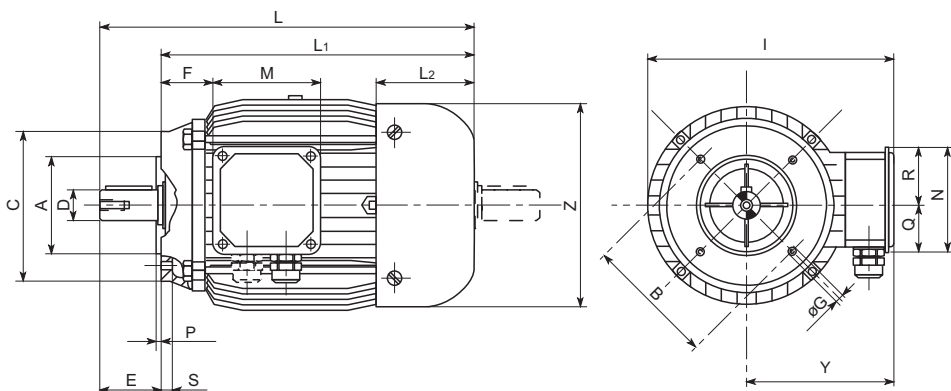
ТИП	A	B	C	D	E	F	G	I	L	L ₁	L ₂	M	N	P	Q	R	S	Y	Z
56	80	100	120	9	20	30	7	170	187	167	54	92	92	3	34	58	9	110	110
63	95	115	140	11	23	25	10	185	216	193	61	92	92	3	34	58	10	115	123
71	110	130	160	14	30	25	10	204	245	215	71	92	92	3,5	40	52	10	124	138
80	130	165	200	19	40	30	12	241	275	235	75	110	110	3,5	50	60	10	141	156
90S	130	165	200	24	50	33	12	246	300	250	85	110	110	3,5	57	57	10	146	176
90L	130	165	200	24	50	33	12	246	325	275	85	110	110	3,5	57	57	10	146	176
100	180	215	250	28	60	40	14,5	282	365	305	95	110	110	4	57	57	15	157	194
112	180	215	250	28	60	45	14,5	295	385	325	99	110	110	4	57	57	15	170	220
132S	230	265	300	38	80	50	14,5	345	460	380	117	124	124	4	62	62	18	195	256
132L	230	265	300	38	80	50	14,5	345	490	410	117	124	124	4	62	62	18	195	256
160S	250	300	350	42	110	90	18,5	407	600	490	145	185	172	5	86	86	14	232	310
160L	250	300	350	42	110	90	18,5	407	644	534	145	185	172	5	86	86	14	232	310



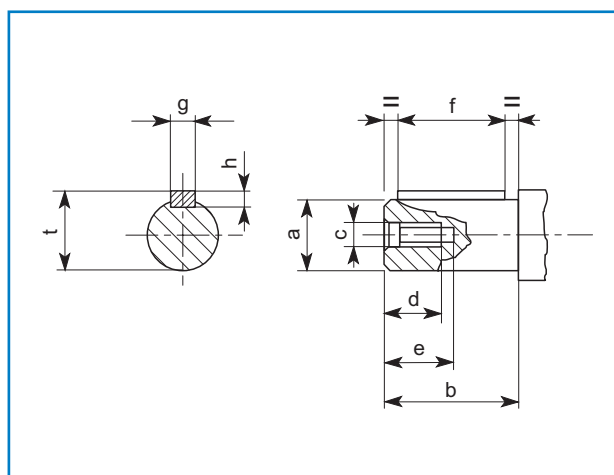
ТИП	a	b	c	d	e	f	g	h	t
56	9	20	M4	10	14	15	3	3	10,2
63	11	23	M4	10	14	15	4	4	12,5
71	14	30	M5	13	18	20	5	5	16
80	19	40	M6	16	22	30	6	6	21,5
90	24	50	M8	20	28	35	8	7	27
100/112	28	60	M10	25	35	45	8	7	31
132	38	80	M12	32	44	60	10	8	41
160	42	110	M16	32	44	90	12	8	45

Установочные и присоединительные размеры

B14



ТИП	A	B	C	D	E	F	G	I	L	L ₁	L ₂	M	N	P	Q	R	S	Y	Z
50L	50	65	80	9	20	25	M5	128	164	144	45	64	64	2	32	32	7	80	98
56	50	65	80	9	20	30	M5	165	187	167	54	92	92	2	34	58	8,5	110	110
63	60	75	90	11	23	25	M5	176	216	193	61	92	92	2	34	58	9	115	123
71	70	85	105	14	30	25	M6	192	245	215	71	92	92	2,5	40	52	12	124	138
80	80	100	120	19	40	30	M6	218	275	235	75	110	110	3	50	60	12	141	156
90S	95	115	140	24	50	33	M8	233	300	250	85	110	110	3	57	57	15	146	176
90L	95	115	140	24	50	33	M8	233	325	275	85	110	110	3	57	57	15	146	176
100	110	130	160	28	60	40	M8	253	365	305	95	110	110	3,5	57	57	16,5	157	194
112	110	130	160	28	60	45	M8	278	385	325	99	110	110	3,5	57	57	16,5	170	220
132S	130	165	200	38	80	50	M10	323	460	380	117	124	124	3,5	62	62	18	195	256
132L	130	165	200	38	80	50	M10	323	490	410	117	124	124	3,5	62	62	18	195	256
160S	180	215	252	42	110	90	M12	387	600	490	145	185	172	4	86	86	18	232	310
160L	180	215	252	42	110	90	M12	387	644	534	145	185	172	4	86	86	18	232	310



ТИП	a	b	c	d	e	f	g	h	t
50	9	20	M4	10	14	15	3	3	10,2
56	9	20	M4	10	14	15	3	3	10,2
63	11	23	M4	10	14	15	4	4	12,5
71	14	30	M5	13	18	20	5	5	16
80	19	40	M6	16	22	30	6	6	21,5
90	24	50	M8	20	28	35	8	7	27
100/112	28	60	M10	25	35	45	8	7	31
132	38	80	M12	32	44	60	10	8	41
160	42	110	M16	32	44	90	12	8	45